

AUFTAKTVERANSTALTUNG

BFS-FORSCHUNGSPROGRAMM  
STRAHLENSCHUTZ BEIM  
STROMNETZAUSBAU

DIE SICHT DER BÜRGER

DIPL.-ING. (FH) OLIVER LEUKER

[INFO@AKTIONSBUENDNIS-ULTRANET.DE](mailto:INFO@AKTIONSBUENDNIS-ULTRANET.DE)

[WWW.AKTIONSBUENDNIS-ULTRANET.DE](http://WWW.AKTIONSBUENDNIS-ULTRANET.DE)



DAS FORSCHUNGSPROGRAMM ZUM STROMNETZAUSBAU  
EIN MEILENSTEIN

---

EINER LANGJÄHRIGEN FORDERUNG DER  
BÜRGERINITIATIVEN WIRD ENDLICH RECHNUNG  
GETRAGEN!

# DAS FORSCHUNGSPROGRAMM ZUM STROMNETZAUSBAU WASSER IM WEIN?

- WOHER KOMMT DAS GELD UND WANN?
- WIRD MAN Z.B. BEI EINEM LEUKÄMIE-FALL JE DIE URSACHE BENENNEN KÖNNEN  
ZITAT: „ES KONNTE KEIN ZUSAMMENHANG NACHGEWIESEN WERDEN...
- FOKUSSIERUNG FAST AUSSCHLIEßLICH AUF ELEKTRISCHE UND MAGNETISCHE FELDER (IONEN? UV? LÄRM?)
- IST DENN DER AUSBAU WIRKLICH NÖTIG?

# DAS AKTIONSBÜNDNIS ULTRANET

## EIN FALLBEISPIEL

- PULHEIM
- NIEDERNHAUSEN
- BAUSCHHEIM
- EPPSTEIN
- ILVESHEIM
- IDSTEIN
- LAMPERTHEIM
- ALFTER
- KOBLENZ
- ALSBACH/HÄHNLEIN
- STADT KAARST
- HORHAUSEN
- REGIERUNGSPRÄSIDIUM DARMSTADT
- URBAR
- BREMTHAL
- NIEDERJOSBACH
- OBERHAUSEN-RHEINHAUSEN
- MEERBUSCH
- HÜRTH

# STROMNETZAUSBAU MIT FERNTRASSEN

## DIE ÄNGSTE DER BÜRGER



# STROMNETZAUSBAU MIT FERNTRASSEN

## WAS DIE MENSCHEN NICHT VERSTEHEN

- INVESTITIONEN IN DEN NETZAUSBAU IN DEUTSCHLAND:

**44.000 MILLIONEN**

- NOTWENDIGE FORSCHUNGSMITTEL ZUM AUSSCHLUSS UND ZUR BEWERTUNG VON RISIKEN:

**18 MILLIONEN**

**WIE KANN ES DA SEIN, DASS PLANUNGEN SEIT JAHREN LAUFEN, ABER NOCH IMMER MITTEL ZUR WISSENSCHAFTLICHEN ABSICHERUNG FEHLEN?**



IST DAS VIELLEICHT DER GRUND?

**90.500.000 €**

**DAS IST DIE STAATLICH GARANTIERTE DIVIDENDE FÜR DEN BAU EINER  
NEUEN STROMTRASSE DIE 1 MRD. € KOSTET**

**DAS IST EINE GARANTIERTE DIVIDENDE VON**

**9,05%**

Kalkulatorische Eigenkapital-  
Verzinsung vor Steuern

**WER WÜRDEN DA KEINE STROMTRASSE BAUEN???**

# KRITIKPUNKTE DER BÜRGER

## ULTRANET - EXPERIMENT ÜBER UNSEREN KÖPFEN

- WELTWEIT ERSTMALS EINGESETZTER TECHNOLOGIEMIX  
GLEICHSTROM & WECHSELSTROM AUF HYBRID-FREILEITUNG
- KEINE ERKENNTNISSE ZU WECHSELWIRKUNGEN DER BEIDEN TECHNIKEN
- KEINE STUDIEN UND DATEN ZU GESUNDHEITLICHEN AUSWIRKUNGEN



# KRITIKPUNKTE DER BÜRGER

## ULTRANET: TROJANISCHES PFERD FÜR KOHLESTROM

- DAS ULTRANET BEGINNT IM RUHRGEBIET. STATT WINDENERGIE GIBT ES HIER KOHLESTROM
- SO LANGE KOHLE VERSTROMT WIRD HAT KOHLESTROM DE FACTO VORRANG, DENN WIND- U. SONNEN-KRAFTWERKE LASSEN SICH BEI EINEM ÜBERANGEBOT EINFACHER ABSCHALTEN

# KRITIKPUNKTE DER BÜRGER

## ULTRANET: FEHLENDE SICHERHEIT

---

- KEIN MINDESTABSTAND VON 400M WIE BEI NEUBAUTRASSEN VORGESCHRIEBEN
- KEIN ERDKABEL-VORRANG WIE BEI ALLEN ANDEREN HGÜ\* -TRASSEN

\* HGÜ = HÖCHSTSPANNUNGSGLEICHSTROMÜBERTRAGUNG

# KRITIKPUNKTE DER BÜRGER

## ULTRANET: FEHLENDE STUDIEN GEMÄß SSK (6 BEISPIELE)

- ZUSAMMENHANG VON NEURODEGENERATIVEN ERKRANKUNGEN UND MAGNETFELDEXPOSITION
- ZUSAMMENHANG VON AMYOTROPHER LATERALSCLEROSE (ALS) UND MAGNETFELDEXPOSITION
- WIRKUNGEN NIEDERFREQUENTER MAGNETFELDER AUF DIE ENTSTEHUNG UND DEN VERLAUF VON ALZHEIMER DEMENZ
- KRITISCHE ANALYSE DER VORLIEGENDEN STUDIEN ZUM ZUSAMMENHANG VON LEUKÄMIEN IM KINDESALTER UND MAGNETFELDEXPOSITION
- EPIDEMIOLOGISCHE STUDIE ZUM ZUSAMMENHANG VON MAGNETFELD-EXPOSITION UND EINEM ERHÖHTEN FEHLGEBURTS-RISIKO
- STUDIEN ZUM AUFTRETEN, ZUR AUSBREITUNG UND ZUR LUNGENABSORPTION VON KORONA-IONEN

**FÜR DIE DURCHFÜHRUNG DIESER STUDIEN FEHLEN AKTUELL 18 MIO. €  
ANGESICHT EINES INVESTITIONSVOLUMENS IN MILLIARDENHÖHE IST DAS UNFASSBAR!**

# KRITIKPUNKTE DER BÜRGER

## ULTRANET: GELD SPIELT (K)EINE ROLLE

---

- **FEHLENDER BEDARFS- / WIRTSCHAFTLICHKEITSNACHWEIS**  
PROF. LORENZ JARASS: NICHT DIE REGENERIERBAREN BENÖTIGEN DEN NETZAUSBAU, SONDERN DIE KOHLE
- **FALSCHER FINANZIELLE ANREIZE:**  
9,05% GARANTIERTE RENDITE FÜR TRASSENNEUBAU (7,14% ALTANLAGEN)

# KRITIKPUNKTE DER BÜRGER

## ULTRANET: GEGEN RECHT & GESETZ

---

- **UNGLEICHBEHANDLUNG (ARTIKEL 3 GG)**  
WESHALB WENIGER SCHUTZ FÜR ULTRANET ANWOHNER?
- **VORSORGE-PRINZIP WIRD UNTERLAUFEN (ARTIKEL 20A GG)**  
OHNE NACHWEIS DER UNBEDENKLICHKEIT WIRD GEPLANT UND GEBAUT
- **DAS UMWELTRECHTSBEHELFSGESETZ ENTSPRICHT NICHT DEM UN-RECHT**  
PLANUNG UND GENEHMIGUNGSVERFAHREN KÖNNTEN NICHTIG SEIN, WEIL DIE  
AARHUS KONVENTION NICHT IN DEUTSCHES RECHT UMGESETZT WURDE

# DIE AUSWIRKUNGEN ELEKTRISCHE & MAGNETISCHE FELDER, IONEN, ...

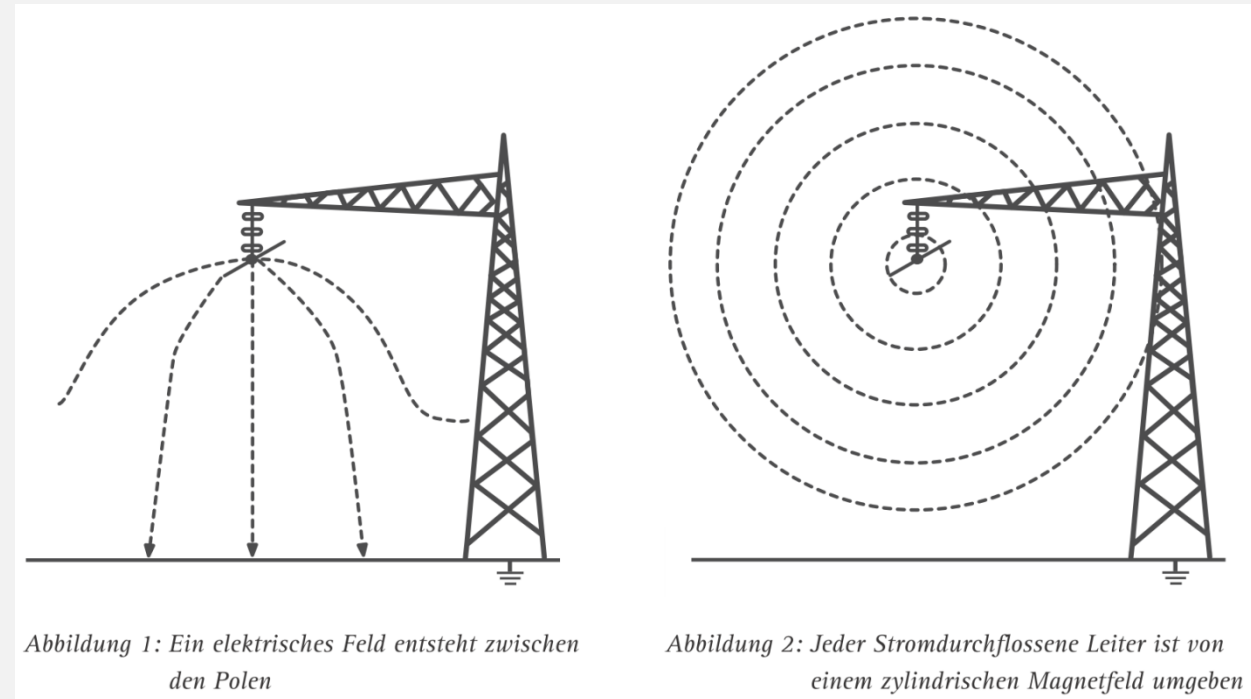
HGÜ BEDEUTET GEGENÜBER WECHSELSTROM:

MAGNETFELD UND ELEKTRISCHES FELD IMMER MIT GLEICHER  
RICHTUNG. KEIN WECHSEL DER POLARITÄT.



- WENIGER NEUTRALISIERUNGSEFFEKTE
- STÄRKERE AUFLADUNG VON PARTIKELN IN DER LUFT (IONISIERUNG) DIE VOM WIND WEITERGETRAGEN WERDEN
- STÄRKERE LADUNGSWOLKE UM DIE LEITUNGEN (BIS 16kV/M - GRENZWERT 5kV) >> HÖHERE MASTEN
- STÄRKERE MAGNETISIERUNG IM UMFELD
- RISIKO VON LICHTBÖGEN >> HÖHERE MASTEN
- KORONA ENTLADUNGEN >> UV UND LÄRM-EMISSIONEN

**BISHER: 380 kV – NEU: 760 kV**



QUELLE: BUNDESVERBAND UMWELT UND NATURSCHUTZ



# DIE AUSWIRKUNGEN DIE GRENZWERT-DISKUSSION

*DIE GRENZWERTE SIND SO FESTGELEGT, DASS „DIE NACHGEWIESENEN GESUNDHEITSRELEVANTEN WIRKUNGEN SICHER VERMIEDEN WERDEN“*  
([HTTPS://WWW.BFS.DE/DE/THEMEN/EMF/NETZAUSBAU/SCHUTZ/GRENZWERTE/GRENZWERTE.HTML](https://www.bfs.de/DE/THEMEN/EMF/NETZAUSBAU/SCHUTZ/GRENZWERTE/GRENZWERTE.HTML))

AUCH BEI ANDEREN TECHNOLOGIE-EINFÜHRUNGEN WURDEN ALLE GRENZWERTE UND RICHTLINIEN EINGEHALTEN UND NACHGEWIESENE RISIKEN AUSGESCHLOSSEN:

- CONTERGAN
- ASBEST
- DDT
- ...

DAS PROBLEM WAREN DIE NICHT BEKANNTEN AUSWIRKUNGEN SONDERN DIE UNBEKANNTEN!

# DIE AUSWIRKUNGEN

## DIE GRENZWERT-DISKUSSION

LAND	GRENZWERT MAGNETFELDER (50Hz WECHSELSTROM)
DEUTSCHLAND	100,0 $\mu\text{T}$
SCHWEDEN	0,1 $\mu\text{T}$
SCHWEIZ	1,0 $\mu\text{T}$
SLOWENIEN	10,0 $\mu\text{T}$
<b>BUND FORDERUNG</b>	<b>0,01 <math>\mu\text{T}</math></b>

# DAS EXPERIMENT ÜBER UNSEREN KÖPFEN WOHER DIE FORDERUNG DES BUND?

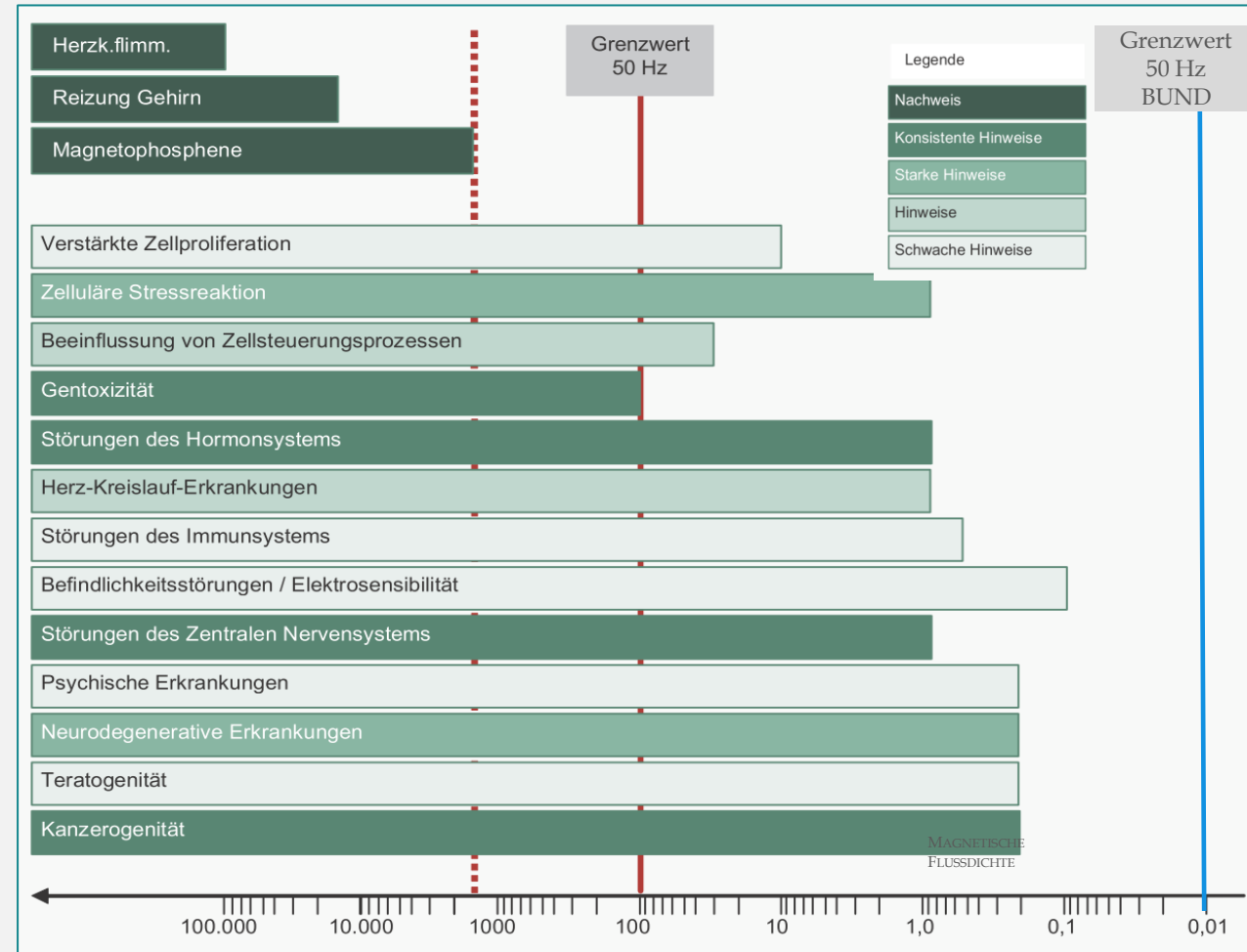
ÜBER LANGFRISTIGE GESUNDHEITLICHE AUSWIRKUNGEN VON HÖCHSTSPANNUNGS-GLEICHSTROM-ÜBERTRAGUNG INSBESONDERE AUF FREILEITUNGEN GIBT ES DERZEIT KEINE GESICHERTEN ERKENNTNISSE!

DIE GRAFIK AUF DER RECHTEN SEITE ZEIGT DAHER DIE SITUATION IM STANDARD WECHSELSTROM UMFELD AUF. OB RISIKEN BEI ZUSÄTZLICHER HGÜ GLEICH, KLEINER ODER SOGAR GRÖßER SIND KANN MIT DEM HEUTIGEN STAND DER ERKENNTNISSE NIEMAND SAGEN.

DIE GRAFIK ZEIGT IM ÜBRIGEN AUCH DEN DEUTSCHEN GRENZWERT VON **100µT** FÜR MAGNETISCHE FELDER BEI 50 HZ WECHSELSTROM.

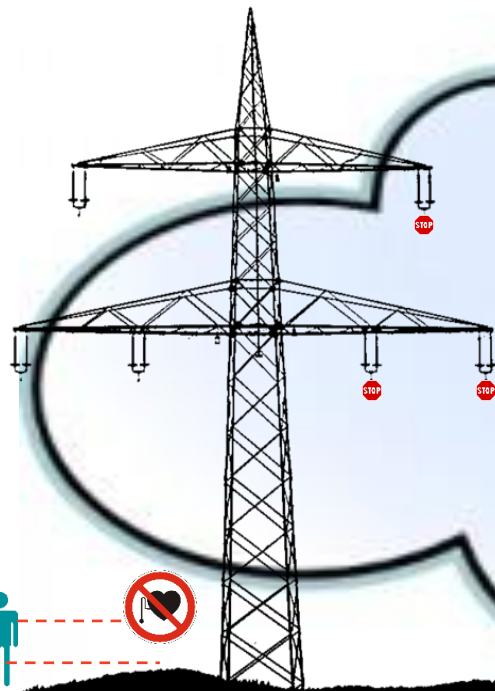
MAN ERKENNT DASS DIESER BEI WEITEM NICHT ALLE RISIKEN AUSSCHLIEßT. DER BUND FORDERT DAHER EINE ABSENKUNG DES GRENZWERTES AUF **0,01 µT**

BELGIEN HAT IMMERHIN EINEN GRENZWERT VON **0,2µT**



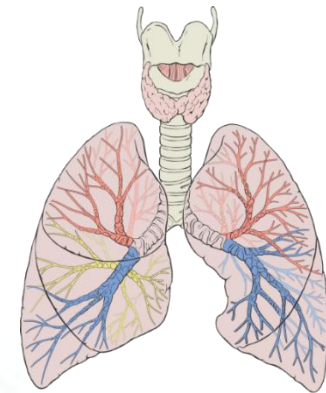
QUELLE: NEITZKE, H.-P.; OSTERHOFF, J.; VOIGT, H.: EMF-HANDBUCH - ELEKTROMAGNETISCHE FELDER: QUELLEN, RISIKEN, SCHUTZ. ECOLOG-INSTITUT FÜR SOZIAL-ÖKOLOGISCHE FORSCHUNG UND BILDUNG GGBH, ECOLOG: HANNOVER 2006, S. 2/11

# DIE AUSWIRKUNGEN KORONA IONEN



SICHERHEITSRISIKO HERZSCHRITTMACHER UND KINDERLEUKÄMIE

\*IONISIERTE RAUMLADUNGSWOLKEN  
IN WINDRICHTUNG



\*AUFGRUND DER FELDSTÄRKEN KOMMT AN DER HGÜ-LEITUNG ZUR IONISATION VON RUß, STAUB, LUFT- UND WASSERMOLEKÜLEN, ETC. (KORONA-EFFEKT)

ES BILDEN SICH **RAUMLADUNGSWOLKEN** AUS, DIE UNTERHALB DER LEITUNG BIS ZU 21.000 V/M ANNEHMEN KÖNNEN (GRENZWERT: 5.000 V/M). DIESE KÖNNEN DURCH WIND VERFRACHTET WERDEN, DIE NOCH IN 400 M ABSTAND 2.000 V/M VERURSACHEN. SELBST NACH 800 M KÖNNEN DIE LADUNGEN NOCH 1000 V/M ERREICHEN.

(QUELLE: NORBERT LEITGEB, ISBN 978-3-211-83420-6)

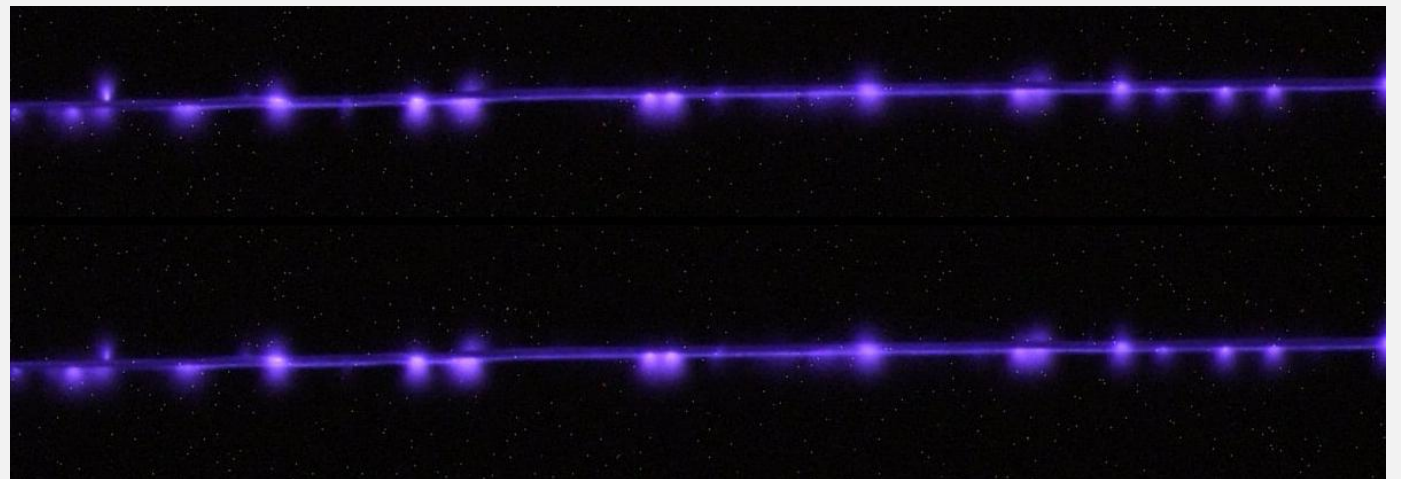
INKORPORIERTE GELADENE MOLEKÜLE KÖNNEN NACH STUDIEN VON DENIS HENSHAW VON DER UNIVERSITÄT BRISTOL LUNGENKREBS BEGÜNSTIGEN. (CORONA-IONS)

([HTTP://WWW.SPEKTRUM.DE/NEWS/SCHADSTOFFRISIKO-UNTER-HOCHSPANNUNGSLEITUNGEN/242449](http://www.spektrum.de/news/schadstoffrisiko-unter-hochspannungsleitungen/242449))

# DIE AUSWIRKUNGEN KORONA ENTLADUNGEN

AN HGÜ LEITUNGEN TRETEN SOGENANNTTE KORONA-ENTLADUNGEN IN VERBINDUNG MIT ULTRAVIOLETTEN LICHTBLITZEN AUF, WELCHE FÜR DEN MENSCHEN NICHT SICHTBAR SIND.

70% DER TIERARTEN NEHMEN DIESE WAHR UND KREUZEN DIE TRASSEN NICHT  
(QUELLE: ARCTIC UNIVERSITY OF NORWAY)



# DIE AUSWIRKUNGEN KNISTER, PRASSEL, BRUMM

STUTTGARTER-  
ZEITUNG.DE

Projekt Ultranet

## Lärmbelästigung durch neue Stromleitung

Von Walther Rosenberger - 07. September 2016 - 06:01 Uhr

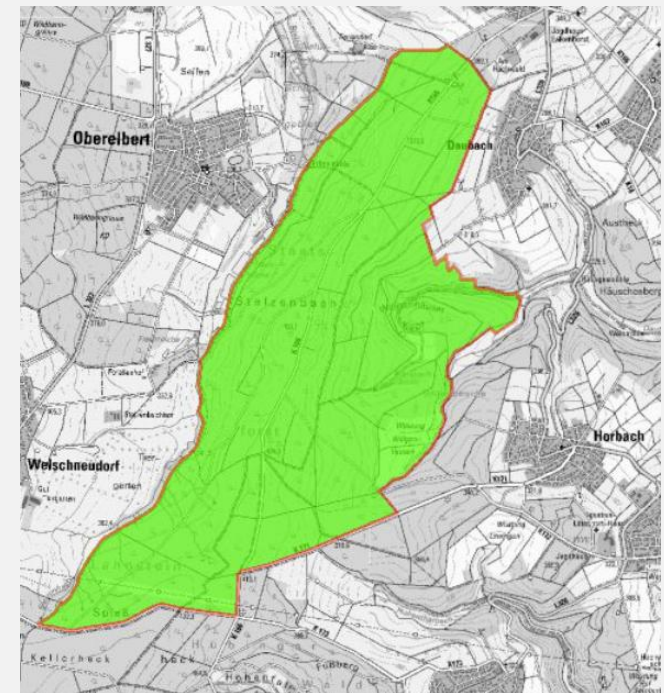
Um Deutschlands Süden in Zukunft mit Energie zu versorgen, setzt die Republik auf die sogenannte Hybrid-Technologie. Die hocheffizienten Stromleitungen haben allerdings einen gravierenden Nachteil. Sie knistern fast immer. Betroffen ist etwa das Projekt Ultranet.



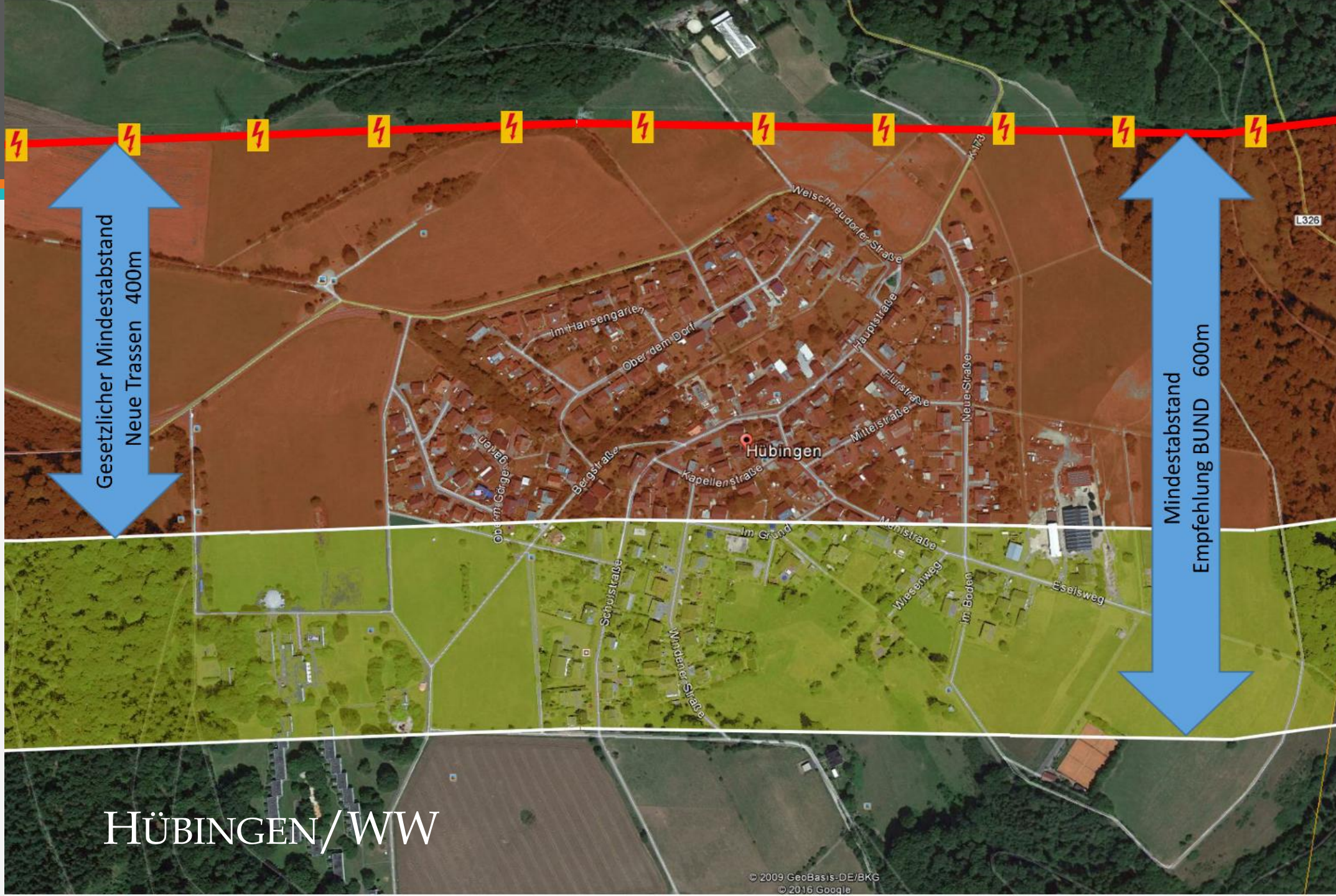
# DIE AUSWIRKUNGEN DIE SITUATION IM WESTERWALD-KREIS

## DIE TRASSE DURCHQUERT DEN NATURPARK NASSAU UND INSBESONDERE DAS NATURA 2000 FLORA & FAUNA HABITAT „STELZENBACH“

**Dieses Habitat unterliegt einem Verschlechterungsverbot!  
(Art. 6 (2) FFH -Richtlinie)**







# HÜBINGEN/WW





Simmern

GESETZLICHER  
MINDESTABSTAND  
NEUE TRASSEN 400M

FORDERUNG BUND  
600M

644°

E7.6716°

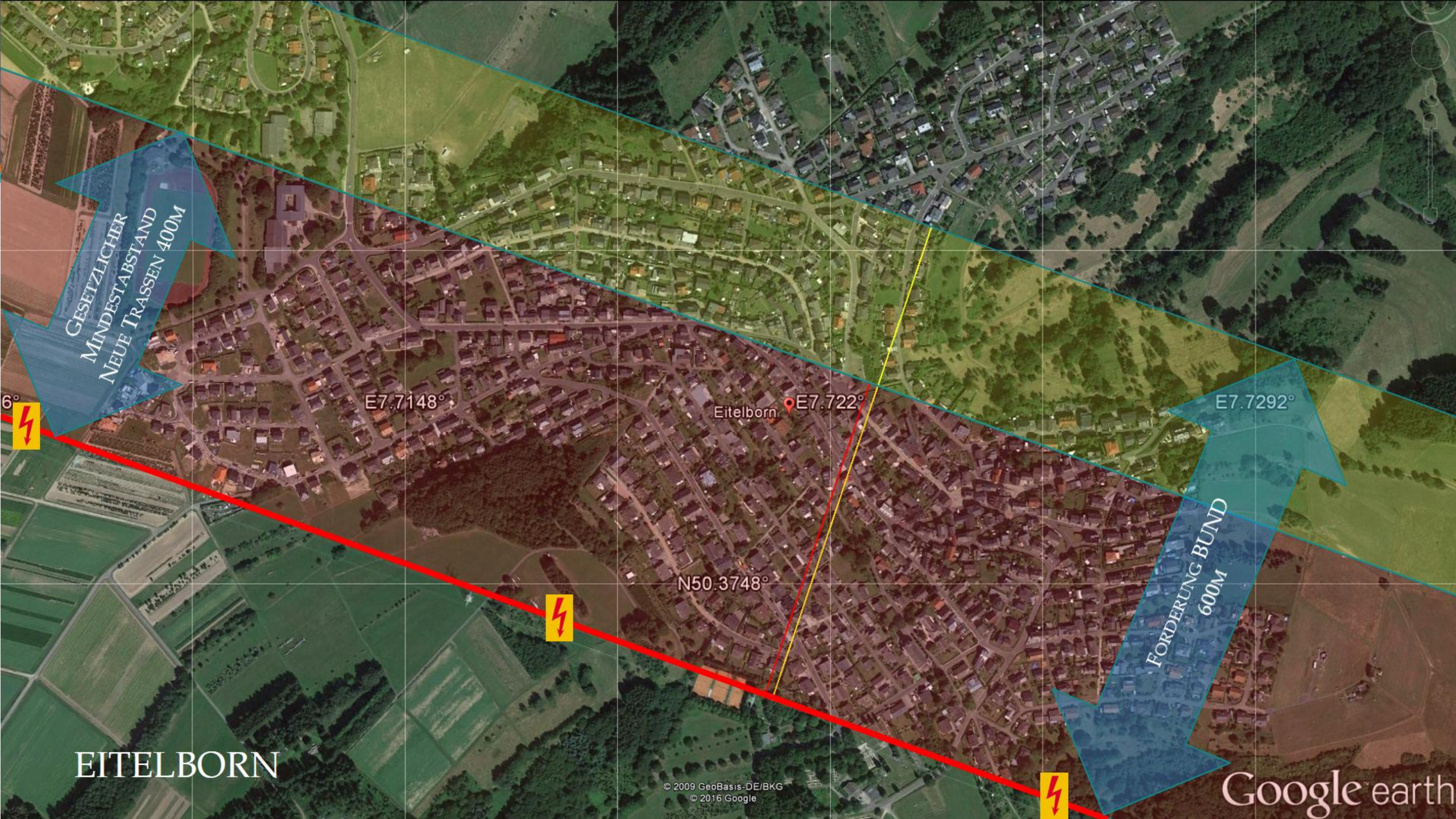
E7.6788°

N50.3856°

SIMMERN / WW

Google earth





GESETZLICHER  
MINDESTABSTAND  
NEUE TRASSEN 400M

FORDERUNG BUND  
600M

E7.7148°

Eitelborn E7.722°

E7.7292°

N50.3748°

EITELBORN

© 2009 GeoBasis-DE/BKG  
© 2016 Google

Google earth





Neuhäusel Neuhäusel

E7.6932°

E7.7004°

N50.382°

E7.7076°

E7.7148°

Kreuzwiese



GESETZLICHER  
MINDESTABSTAND  
NEUE TRASSEN 400M

FORDERUNG BÜND  
600M

NEUHÄUSEL

Google earth



# UNSERE FORDERUNGEN

- **NACHWEIS DER WIRTSCHAFTLICHKEIT & DES BEDARFS**  
UNTER BERÜCKSICHTIGUNG VON ALTERNATIVEN (ENERGIEEFFIZIENZ, POWER TO GAS, ...)
- **GESETZESÄNDERUNG:**  
ERDKABELVORRANG UND MINDESTABSTANDSREGELUNG MÜSSEN GELTEN
- **UNBEDENKLICHKEITS-NACHWEIS**  
KEINE INBETRIEBNAHME/ BAU VON ULTRANET OHNE  
VORLIEGEN AUSREICHENDER HUMANSTUDIEN GEM.  
EMPFEHLUNG SSK
- **ALTERNATIV:**  
TRASSENFÜHRUNG ÜBER DEN VORGESCHLAGENEN AUSWEICHKORRIDOR



[WWW.AKTIONSBUENDNIS-ULTRANET.DE](http://WWW.AKTIONSBUENDNIS-ULTRANET.DE)

---

VIELEN DANK!