

Eckpunktkoordinaten	Messfläche	Punkt	Rechtswert	Hochwert
A	4408878	5780744		
B	4405563	5776009		
C	4407783	5774455		
D	4411098	5779190		

Kartengrundlage: Topographische Karte 1:25 000, Blätter 3829 (2004), 3830 (2004), 3929 (2004), 3930 (2004)
 © Vermessungsverwaltungen der Länder und BKG 2010
 Bezugssystem: GK 3°-Streifen, 4. Streifen, Ellipsoid: Bessel

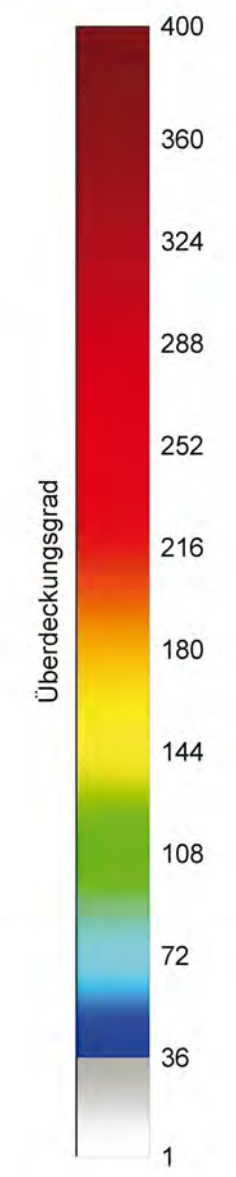
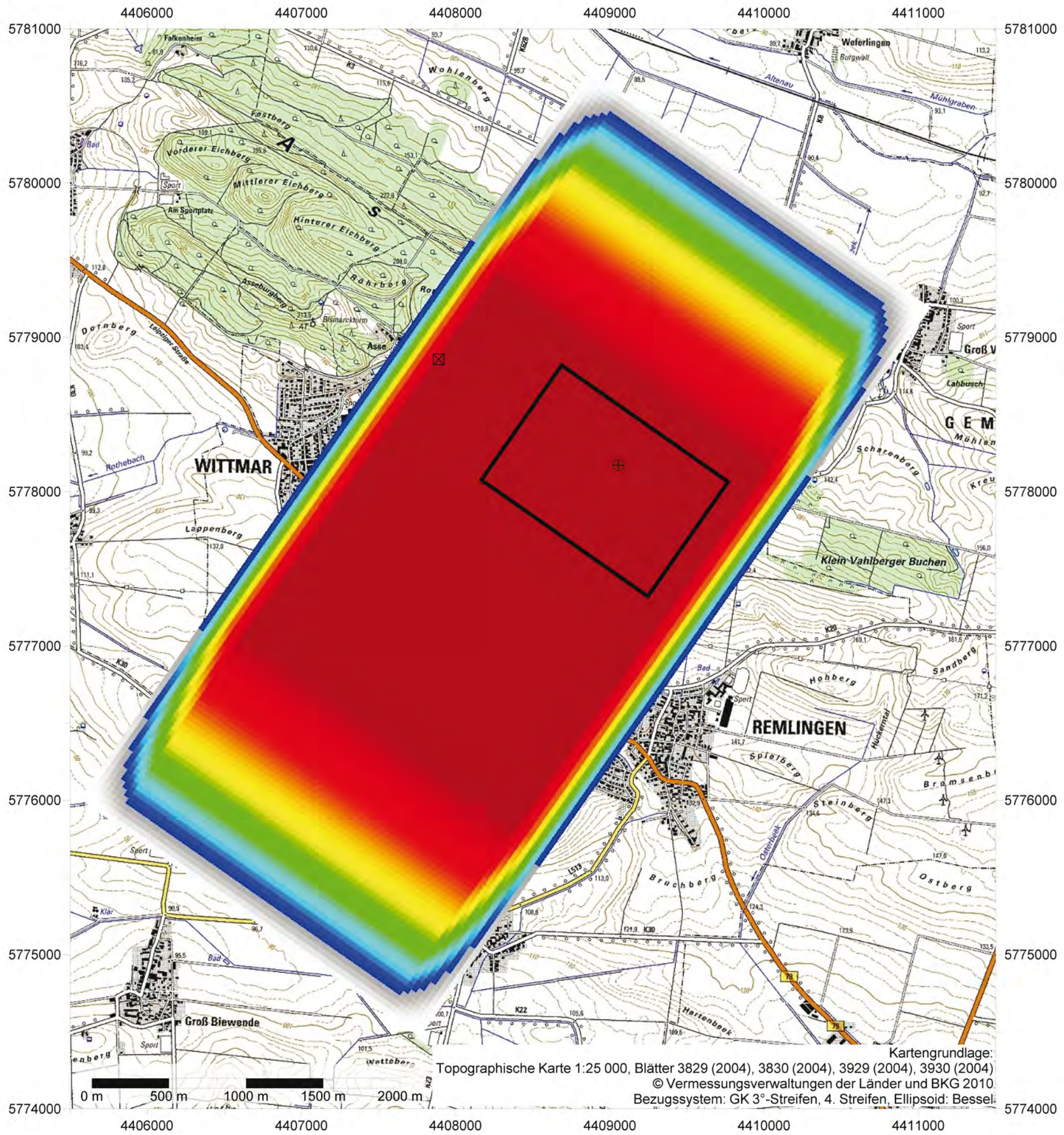
LEGENDE	
	- Zielbereich der seismischen Abbildung
	- Anregungspunkte
	- Empfangspunkte

Empfangspunktabstand: 15 m
 Empfangslinienabstand: 75 m
 Empfangslinien: 37
 Empfangspunkte pro Linie: 385
 Empfangspunkte gesamt: 14.245

Anregungspunktabstand: 15 m
 Anregungslinienabstand: 75 m
 Anregungslinien: 78
 Anregungspunkte pro Linie: 180
 Anregungspunkte gesamt: 14.040

28.01.2011		gepr. / freigeig. Unterschrift	
Rev.	Stand	Änderung	
		Projekt: Stilllegung der Schachanlage Asse II	
		Anhang 6.1	
Datum	Name/Unterschrift	Zeichnungsnummer Fremd:	
gez. 19.08.2010	Günther	Anhang 6.1	
bearb.			
gepr.			
Maßstab:	Titel:		
1 : 25.000	Vorplanung der 3D-seismischen Messungen zur Erkundung der Deckgebirgsstruktur, insbesondere der Querstörungen der Schachanlage Asse II		
bei Blattgröße: 47,0 x 42,0 cm			
Stand:			
Blatt 1 von 1 Blatt	Messkonfiguration 3, Lage der Geophon- und Schusspunkte		
Für diese Zeichnung behält sich das BFS alle Rechte vor			
Projekt	PSP - Element	Objekt-Kennz.	
9 A	2 2 1 2 1 0 0 0	N N N N N N N N	
Funktion	Komponente	Baugruppe	Aufgabe
N N A A A N N	A A N N N A	A A N N	X A A X X
UA	Lfd. Nr.	Rev	
RB	0003	00	
Ersteller:		Ehrensteinstraße 33 04105 Leipzig	

B6 SE3 3/01 05 08

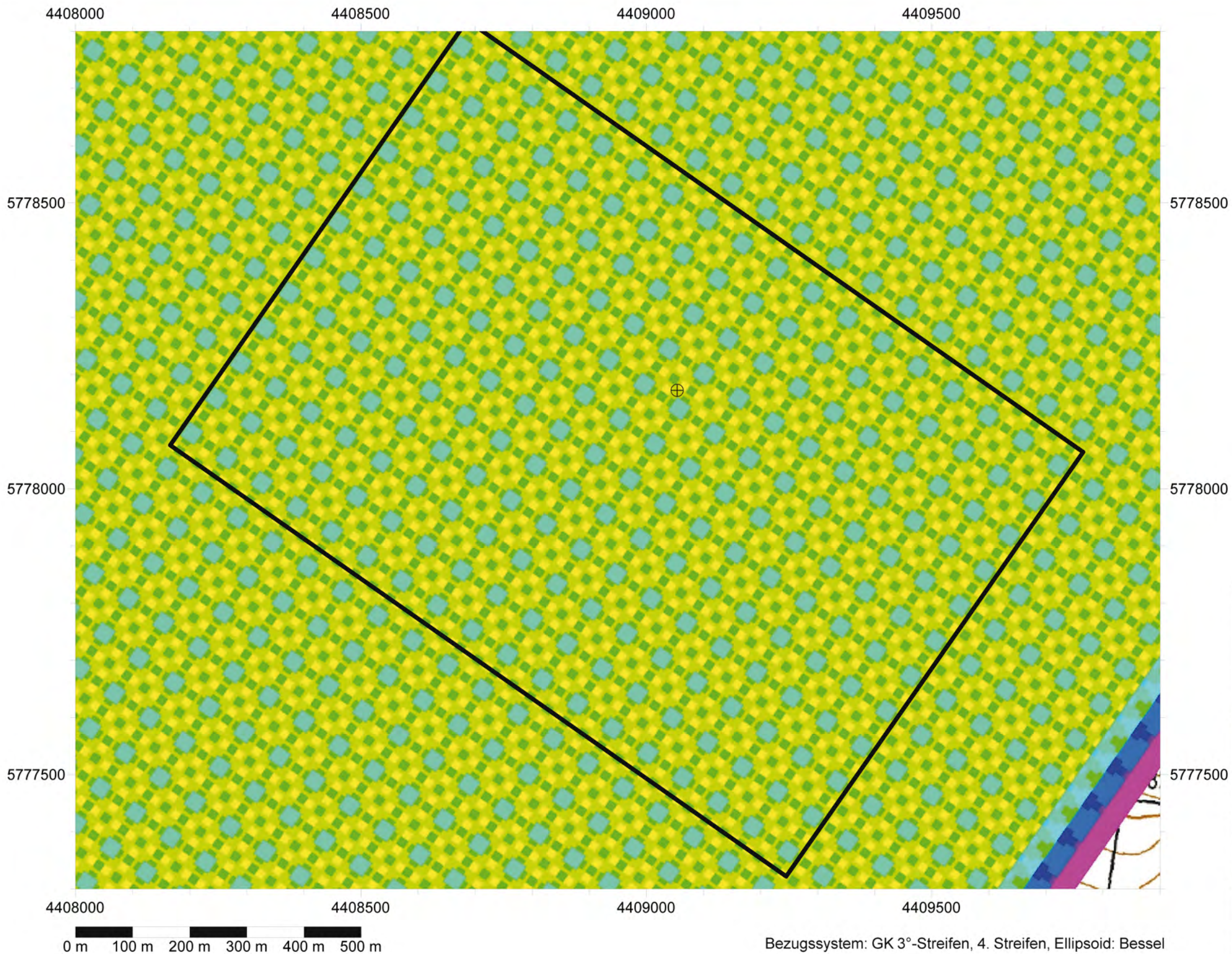


LEGENDE

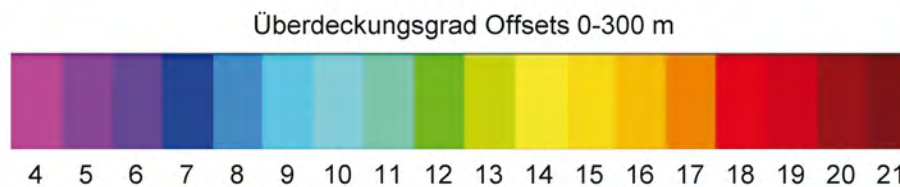
- Zielbereich der seismischen Abbildung
- + - Schacht 2
- x - Schacht 1

28.01.2011			
Rev.	Stand	Änderung	gepr. / freigeg. Unterschrift
		Projekt: Stilllegung der Schachtanlage Asse II	
Bundesamt für Strahlenschutz			
gez.	Name/Unterschrift	Zeichnungsnummer Fremd:	
bearb.	Günther	Anhang 6.2	
gepr.			
Maßstab: 1 : 25.000		Titel: Vorplanung der 3D-seismischen Messungen zur Erkundung der Deckgebirgsstruktur, insbesondere der Querstörungen der Schachtanlage Asse II	
bei Blattgröße: 45,0 x 32,0 cm			
Stand:			
Blatt 1 von 1 Blatt		Messkonfiguration 3, Überdeckungsgrad	
Für diese Zeichnung behält sich das BFS alle Rechte vor			
Projekt N A A N N N N N N N N N N N N N N N N		PSP - Element N N N N N N N N N N N N N N N N	
9 A		2 2 1 2 1 0 0 0	
Funktion N N A A A N N N A A N N N A		Baugruppe A A A N N N	
		Aufgabe X A A X X	
		UA R B	
		Lfd. Nr. 0 0 0 3	
		Rev N N	
Ersteller: Geophysik GGD <small>Gesellschaft für Geowissenschaftliche Dienste mbH</small>		Ehrensteinstraße 33 04105 Leipzig	

BIS SE.3.3.001.05.08

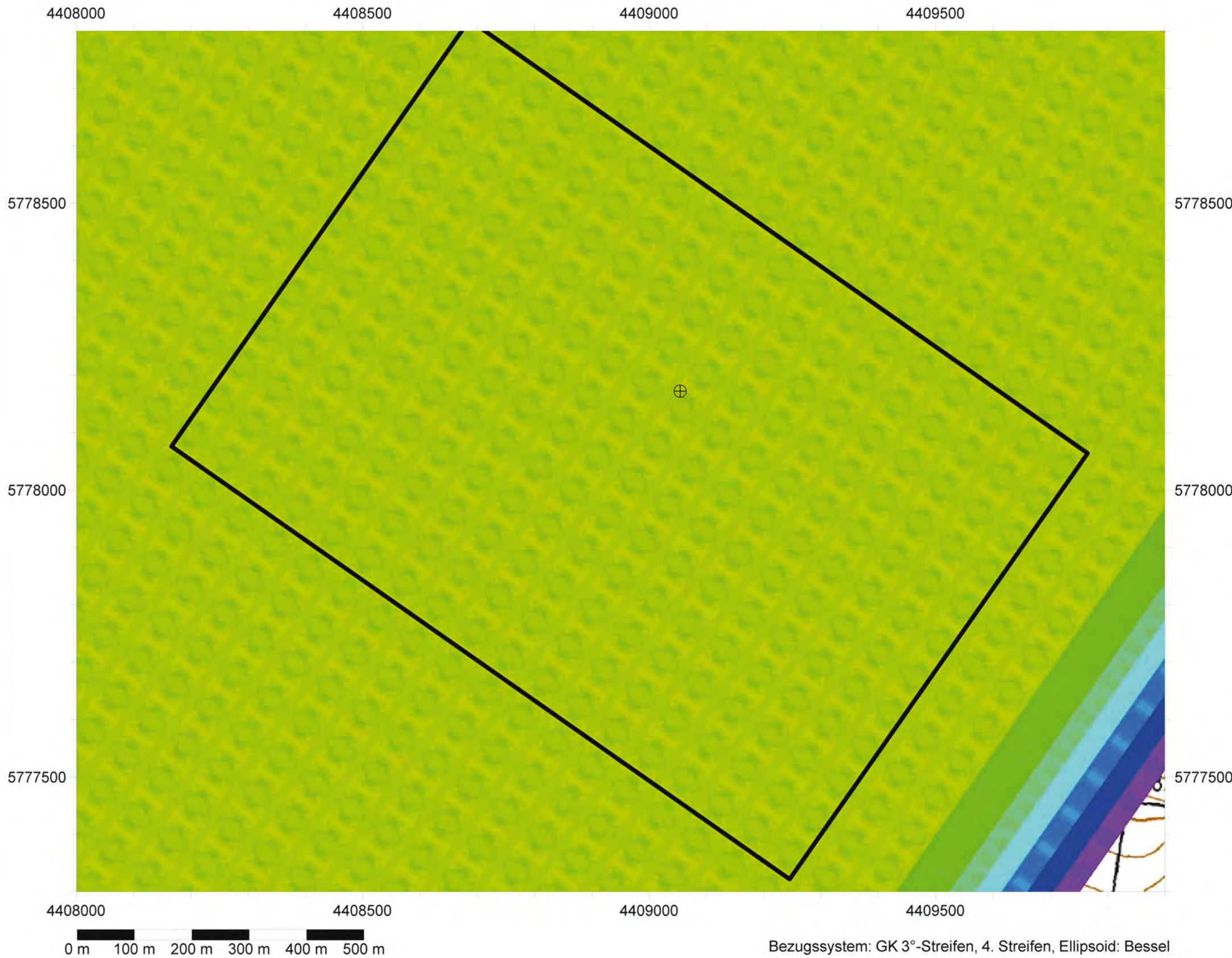


LEGENDE	
	- Zielbereich der seismischen Abbildung
	- Schacht 2



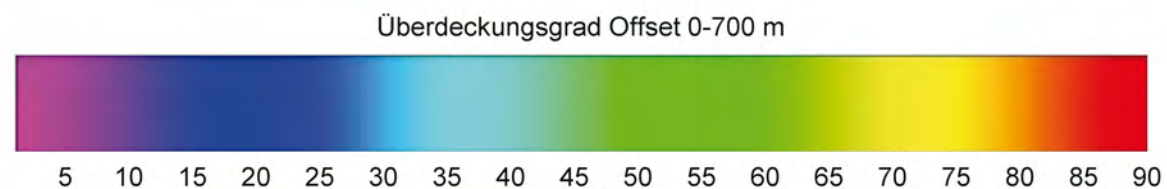
28.01.2011			
Rev.	Stand	Änderung	gepr. / freigegeben Unterschrift
		Projekt: Stilllegung der Schachanlage Asse II	
		Bundesamt für Strahlenschutz	
Datum	Name/Unterschrift	Zeichnungsnummer Fremd:	
gez. 19.08.2010	Günther	Anhang 6.3	
bearb.			
gepr.			
Maßstab:		Titel:	
1 : 7.500		Vorplanung der 3D-seismischen Messungen zur Erkundung der Deckgebirgsstruktur, insbesondere der Querstörungen der Schachanlage Asse II	
bei Blattgröße: 42,0 x 29,7 cm			
Stand:			
Blatt 1 von 1 Blatt		Messkonfiguration 3, Überdeckungsgrad für Offsets < 300 m	
Für diese Zeichnung behält sich das BfS alle Rechte vor			
Projekt	PSP - Element	Objekt-Kennz.	
N A A N	N N N N N N N N N N N N N N	N N N N N N	
9 A	2 2 1 2 1 0 0 0		
Funktion	Komponente	Baugruppe	Aufgabe
N A A A N	A A N N N A	A A N N	X A A X X
			HF
			RB
			0003
			00
Ersteller:		Ehrensteinstraße 33 04105 Leipzig	
		Gesellschaft für Geowissenschaftliche Dienste mbH	

BS SES.3.001.05.08



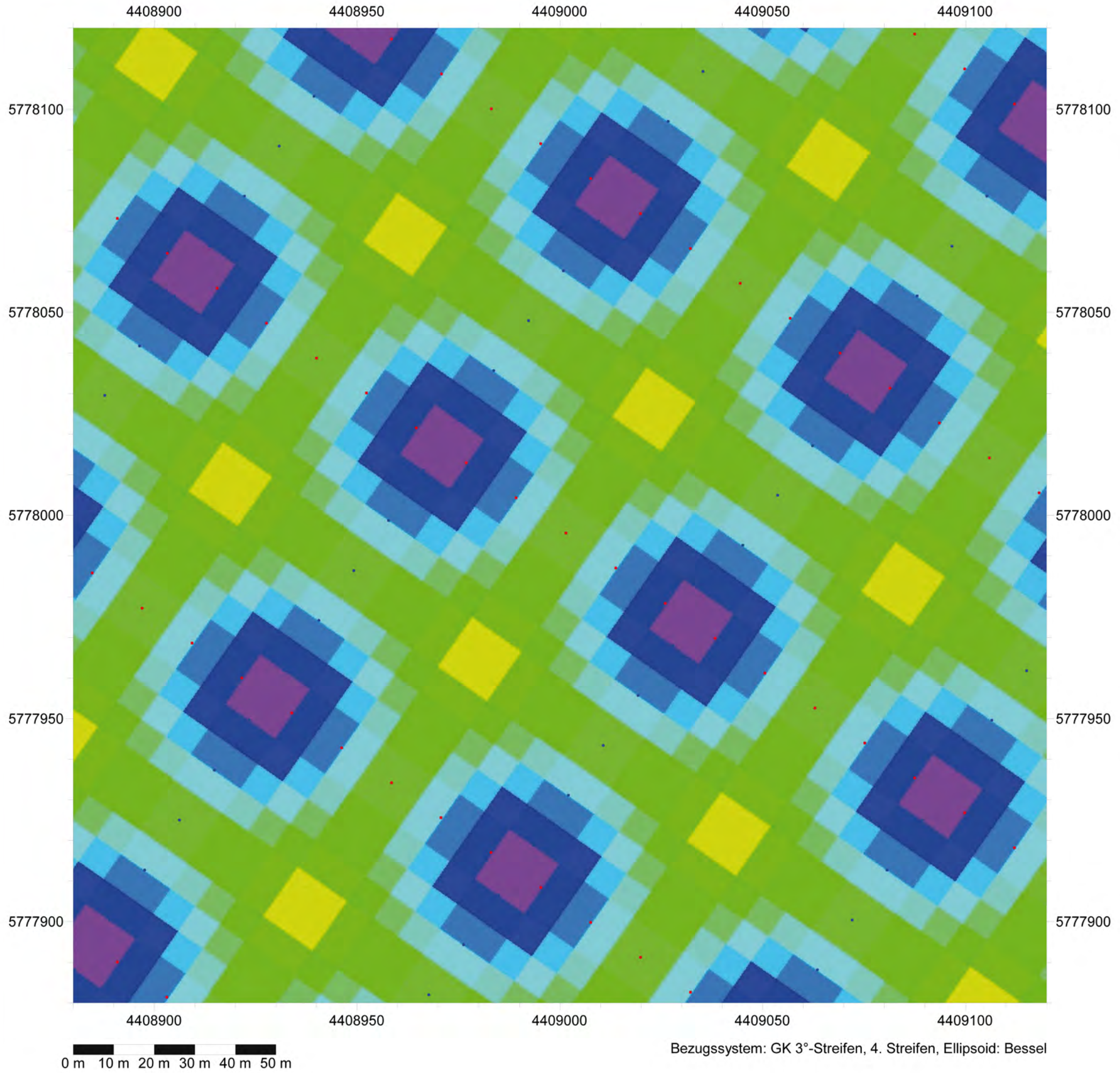
LEGENDE

	- Zielbereich der seismischen Abbildung
	- Schacht 2



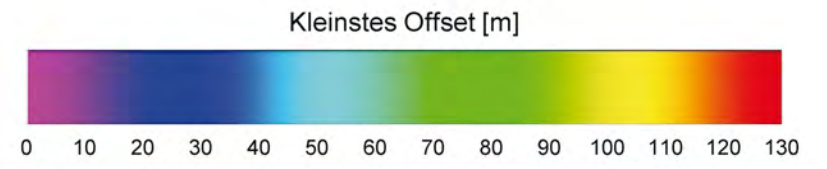
28.01.2011			
Rev.	Stand	Änderung	gepr. / freigeg. Unterschrift
			Projekt: Stilllegung der Schachanlage Asse II
Datum 19.08.2010		Name/Unterschrift Günther	Zeichnungsnummer Fremd: Anhang 6.4
Maßstab: 1 : 7.500 bei Blattgröße: 42,0 x 29,7 cm		Titel: Vorplanung der 3D-seismischen Messungen zur Erkundung der Deckgebirgsstruktur, insbesondere der Querstörungen der Schachanlage Asse II	
Stand: Blatt 1 von 1 Blatt		Messkonfiguration 3, Überdeckungsgrad für Offsets < 700 m	
Für diese Zeichnung behält sich das BFS alle Rechte vor			
Projekt N A A N	PSP - Element N N N N N N N N N N N N N N N N	Objekt-Kennz. N N N N N N N N	
9 A	2 2 1 2 1 0 0 0		
Funktion N N A A A N N	Komponente A A N N N N A	Baugruppe A A A N N	Aufgabe X A A X X UA R B Lfd. Nr. 0 0 0 3 Rev N N N
Ersteller: Geophysik GGD Gesellschaft für Geowissenschaftliche Dienste mbH		Ehrensteinstraße 33 04105 Leipzig	

BS SES.3.001.05.08



LEGENDE

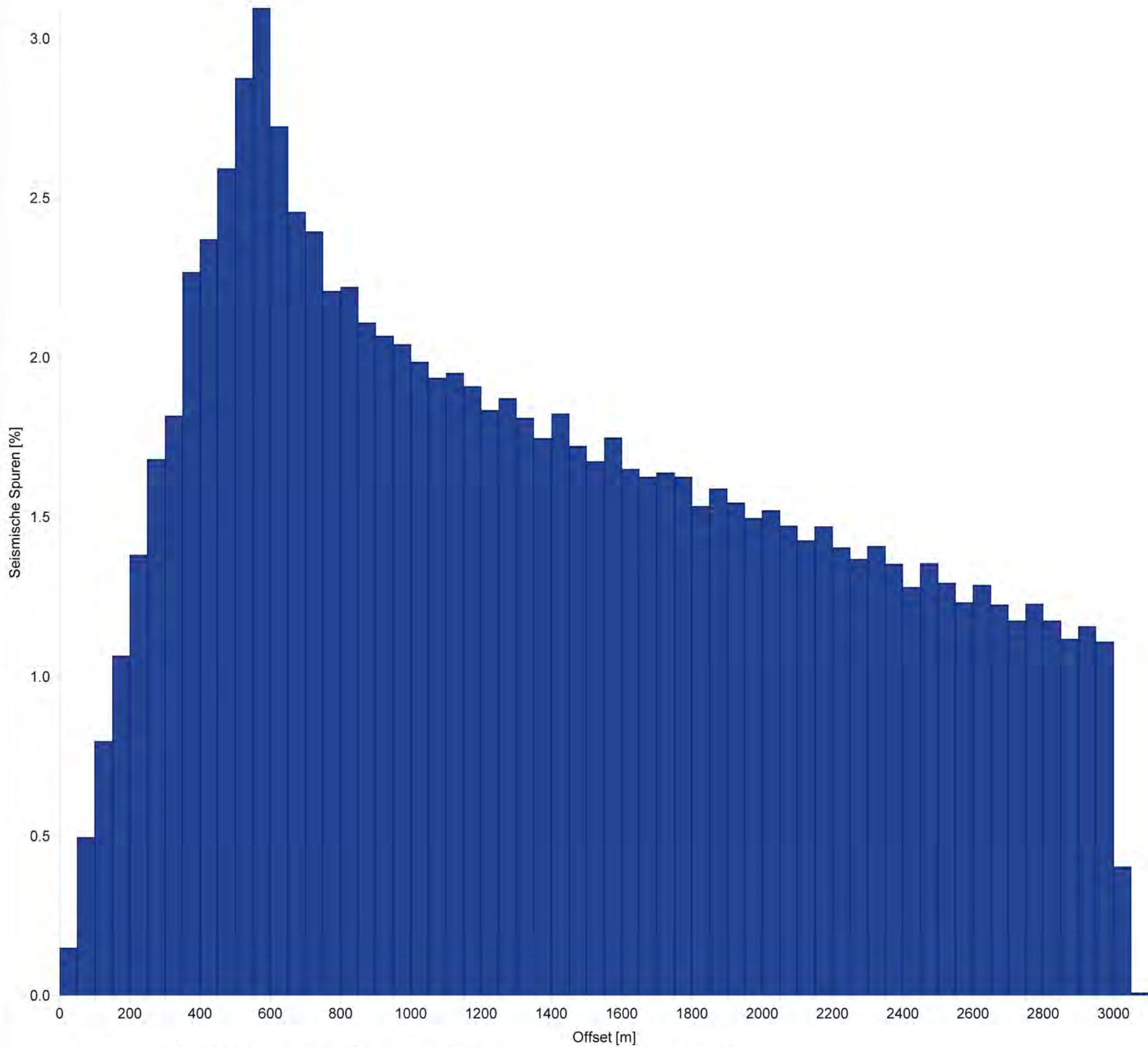
- -Anregungspunkt
- -Empfangspunkt



28.01.2011			
Rev.	Stand	Änderung	gepr. / freigegeben Unterschrift
 Bundesamt für Strahlenschutz		Projekt: Stilllegung der Schachtanlage Asse II	
gez.	Datum	Name/Unterschrift	Zeichnungsnummer Fremd:
bearb.	19.08.2010	Günther	Anhang 6.5
gepr.			
Maßstab:	1 : 1.000	Titel:	
bei Blattgröße:	42,0 x 29,7 cm	Vorplanung der 3D-seismischen Messungen zur Erkundung der Deckgebirgsstruktur, insbesondere der Querstörungen der Schachtanlage Asse II	
Stand:		Messkonfiguration 3, Minimaloffset X_{min}	
Blatt	1 von 1 Blatt		
Für diese Zeichnung behält sich das BfS alle Rechte vor			
Projekt	PSP - Element		Objekt-Kennz.
9 A	2 2 1 2 1 0 0 0		
Funktion	Komponente	Baugruppe	Aufgabe
N N A A A N N	A A N N N A	A A N N	X A A X X
			H F
UA	Lfd. Nr.	Rev	
R B	0 0 0 3	0 0	
Ersteller:		 Geophysik GGD Gesellschaft für Geowissenschaftliche Dienste mbH	
		Ehrensteinstraße 33 04105 Leipzig	

Bezugssystem: GK 3°-Streifen, 4. Streifen, Ellipsoid: Bessel

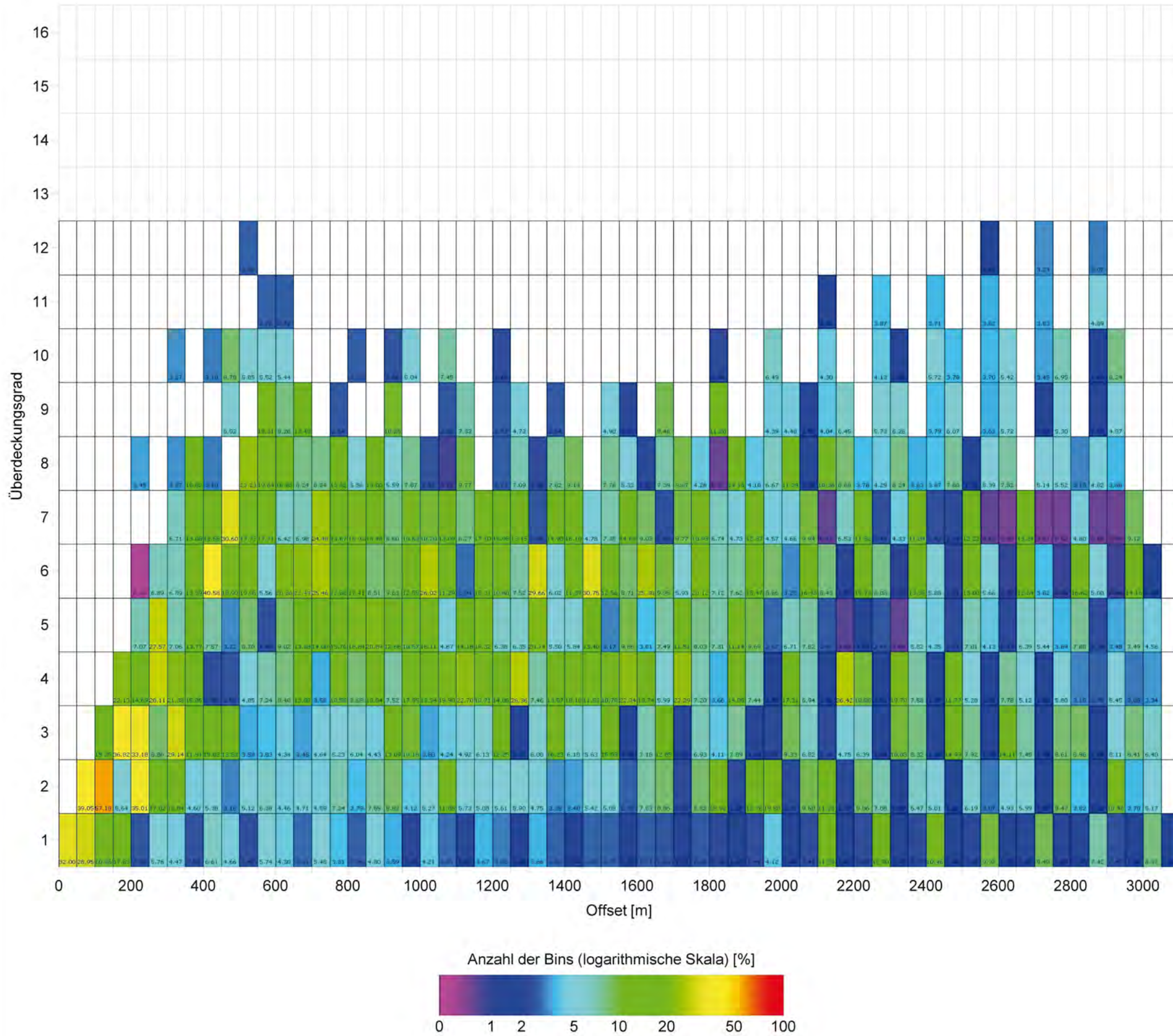
BfS SE3.001/05.08




Das Diagramm zeigt die Anzahl seismischer Spuren in verschiedenen Offsetbereichen (50 m-Intervalle)

28.01.2011			
Rev.	Stand	Änderung	
		gepr. / freigegeb. Unterschrift	
		Projekt: Stilllegung der Schachanlage Asse II	
Bundesamt für Strahlenschutz			
Datum	Name/Unterschrift	Zeichnungsnummer Fremd:	
gez. 19.08.2010	Günther	Anhang 6.6	
bearb.			
gepr.			
Maßstab:		Titel:	
bei Blattgröße: 42,0 x 29,7 cm		Vorplanung der 3D-seismischen Messungen zur Erkundung der Deckgebirgsstruktur, insbesondere der Querstörungen der Schachanlage Asse II	
Stand:			
Blatt 1 von 1 Blatt		Messkonfiguration 3, Offsethistogramm (prozentual)	
Für diese Zeichnung behält sich das BfS alle Rechte vor			
Projekt	PSP - Element	Objekt-Kennz.	
N A A N	N N N N N N N N N N N N N N N N	N N N N N N N	
9 A	2 2 1 2 1 0 0 0		
Funktion	Komponente	Baugruppe	Aufgabe
N N A A A N N	A A N N N A	A A N N	X A A X X
			HF
			RB
			0003
			00
Ersteller:	Geophysik GGD		Ehrensteinstraße 33
	Gesellschaft für Geowissenschaftliche Dienste mbH		04105 Leipzig

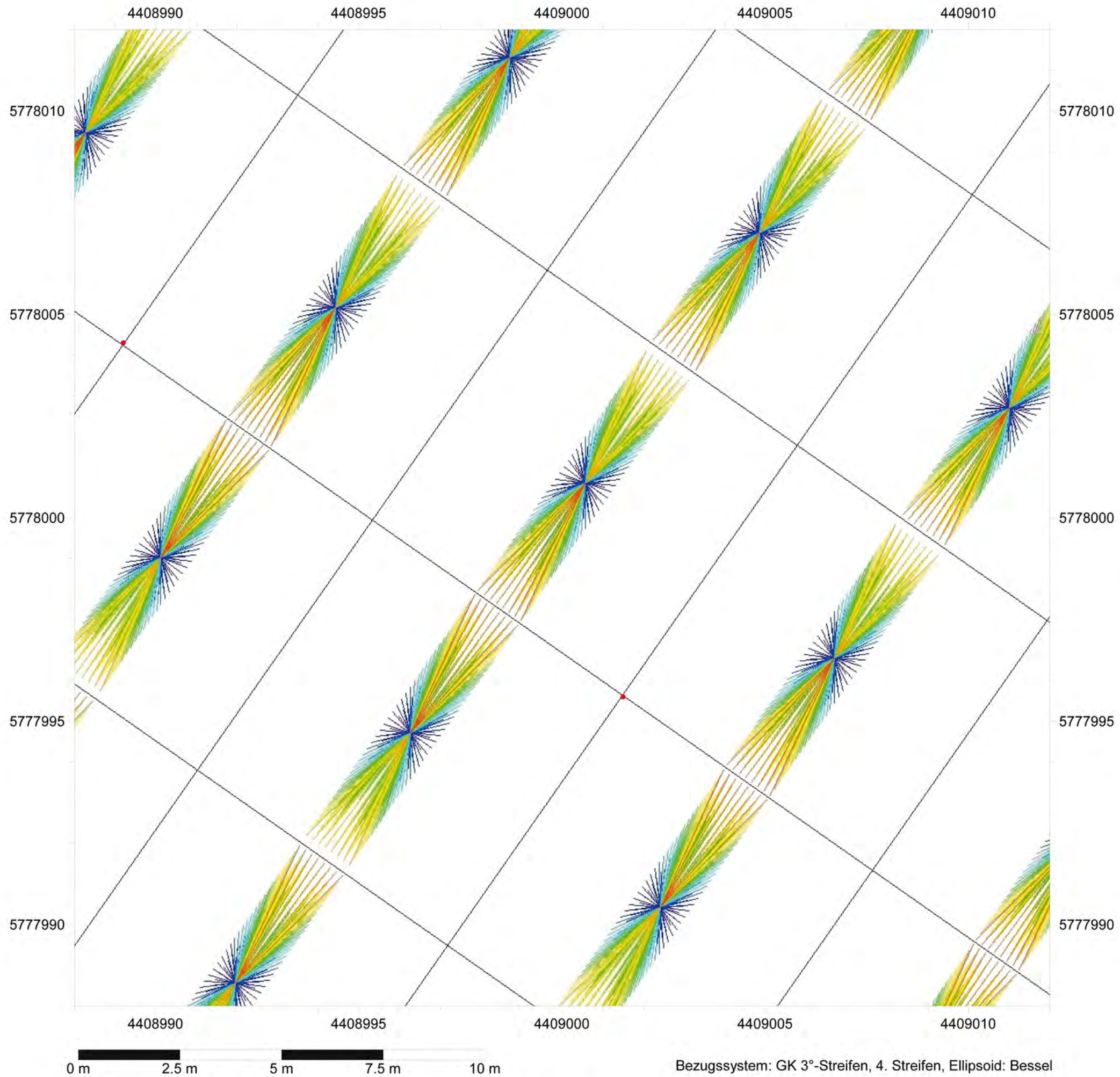
BfS SE3.001.05.08



Das Diagramm zeigt den Überdeckungsgrad in verschiedenen Offsetbereichen und die Anzahl von Bins (prozentual).

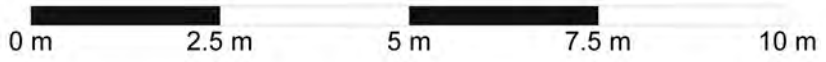
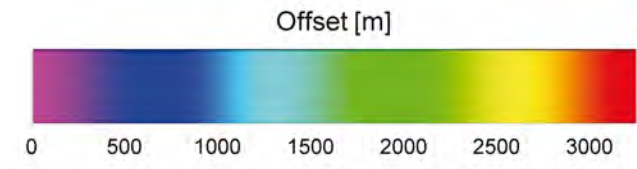
28.01.2011		gepr. / freigeig. Unterschrift	
Rev.	Stand	Änderung	
		Projekt: Stilllegung der Schachanlage Asse II	
		Bundesamt für Strahlenschutz	
Datum	Name/Unterschrift	Zeichnungsnummer Fremd:	
gez. 19.08.2010	Günther	Anhang 6.7	
bearb.			
gepr.			
Maßstab:		Titel: Vorplanung der 3D-seismischen Messungen zur Erkundung der Deckgebirgsstruktur, insbesondere der Querstörungen der Schachanlage Asse II	
bei Blattgröße: 42,0 x 29,7 cm			
Stand:		Messkonfiguration 3, Offset-Fold-Diagramm (prozentual)	
Blatt 1 von 1 Blatt			
Für diese Zeichnung behält sich das BfS alle Rechte vor			
Projekt	PSP - Element	Objekt-Kennz.	
N A A N	N N N N N N N N N N	N N N N N N	
9 A	2 2 1 2 1 0 0 0		
Funktion	Komponente	Baugruppe	Aufgabe
N N A A A N N	A A N N N A	A A N N	X A A X X
			HF
UA	Lfd. Nr.	Rev	
RB	0003	00	
Ersteller:  Geophysik GGD Gesellschaft für Geowissenschaftliche Dienste mbH		Ehrensteinstraße 33 04105 Leipzig	

BIS SE3.3.001.05.08



LEGENDE

- -Anregungspunkt
- -Empfangspunkt

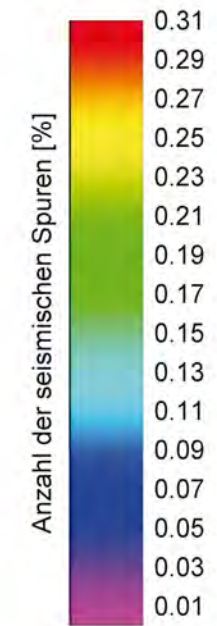
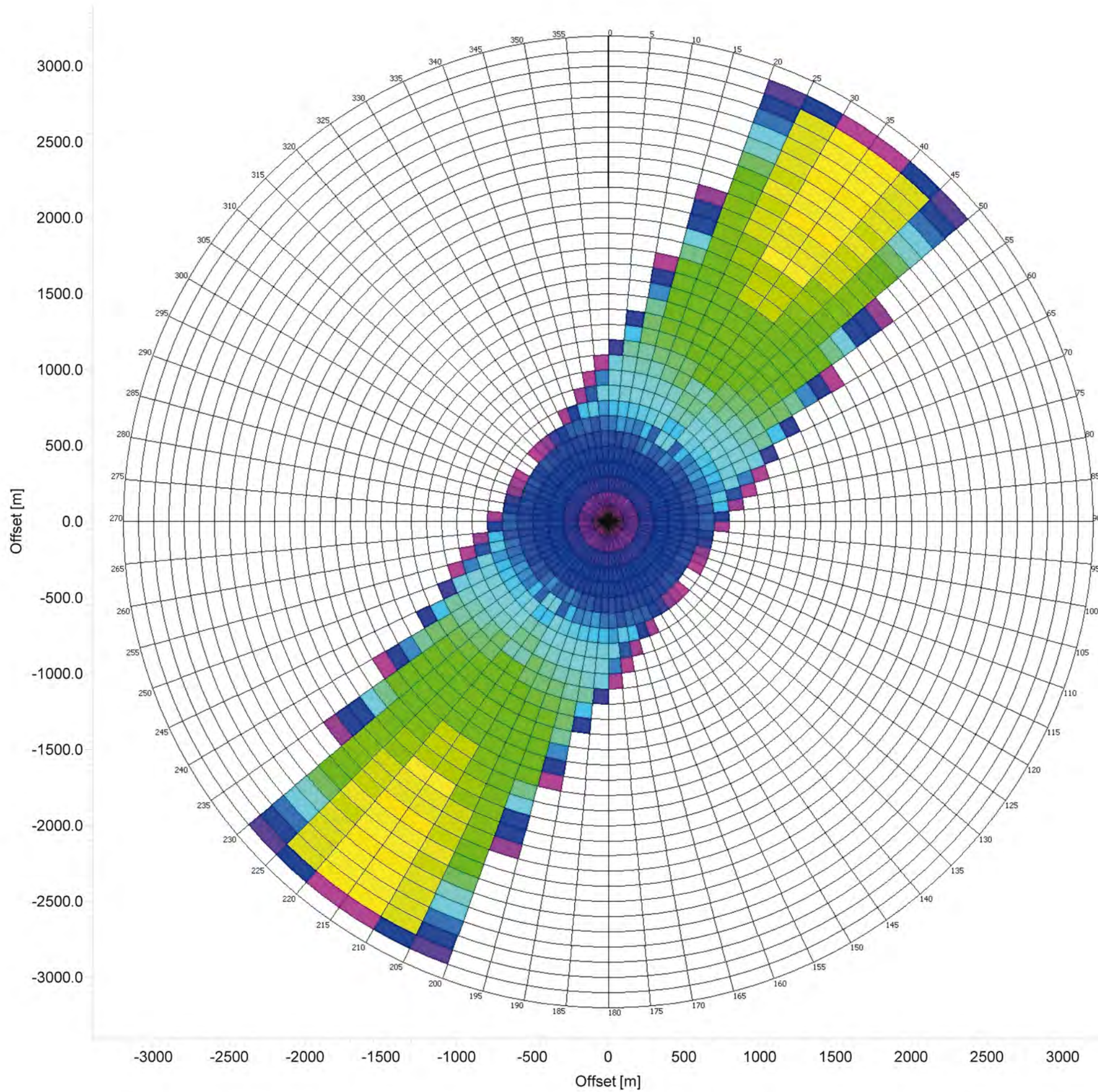


Bezugssystem: GK 3°-Streifen, 4. Streifen, Ellipsoid: Bessel

Jede Linie repräsentiert Offset und Azimut einer seismischen Spur innerhalb eines Bins.

28.01.2011		gepr. / freigegeb. Unterschrift	
Rev.	Stand	Änderung	
		Projekt: Stilllegung der Schachanlage Asse II	
Bundesamt für Strahlenschutz			
gez.	Datum	Name/Unterschrift	Zeichnungsnummer Fremd:
bearb.	19.08.2010	Günther	Anhang 6.8
gepr.			
Maßstab:	1 : 100	Titel: Vorplanung der 3D-seismischen Messungen zur Erkundung der Deckgebirgsstruktur, insbesondere der Querstörungen der Schachanlage Asse II	
bei Blattgröße:	42,0 x 29,7 cm		
Stand:		Messkonfiguration 3, Spiderdiagramm	
Blatt	1 von 1 Blatt		
Für diese Zeichnung behält sich das BfS alle Rechte vor			
Projekt	PSP - Element		Objekt-Kennz.
N A A N	N N N N N N N N N N N N N N N N		N N N N N N N
9 A	2 2 1 2 1 0 0 0		
Funktion	Komponente	Baugruppe	Aufgabe UA Lfd. Nr. Rev
N N A A A N N	A A N N N A	A A N N	X A A X X A A N N N N N N
			H F R B 0 0 0 3 0 0
Ersteller:	Geophysik GGD <small>Gesellschaft für Geowissenschaftliche Dienste mbH</small>		Ehrensteinstraße 33 04105 Leipzig

BfS SE3.001.05.08



Das Polardiagramm zeigt die Anzahl seismischer Spuren in verschiedenen Offset- (100 m-Intervalle, radial nach außen) und Azimutbereichen (5°-Intervalle, azimutal).

28.01.2011		gepr. / freigeig. Unterschrift	
Rev.	Stand	Änderung	
		Projekt: Stilllegung der Schachanlage Asse II	
		Datum: 19.08.2010 Name/Unterschrift: Günther Zeichnungsnummer Fremd: Anhang 6.9	
		Maßstab: bei Blattgröße: 42,0 x 29,7 cm Stand: Blatt 1 von 1 Blatt	
Titel: Vorplanung der 3D-seismischen Messungen zur Erkundung der Deckgebirgsstruktur, insbesondere der Querstörungen der Schachanlage Asse II		Messkonfiguration 3, Rosendiagramm (prozentual)	
Für diese Zeichnung behält sich das BfS alle Rechte vor			
Projekt: 9 A PSP - Element: 2 2 1 2 1 0 0 0 Objekt-Kennz.:		Funktion: N N A A A N N Komponente: A A N N N A Baugruppe: A A N N Aufgabe: X A A X X UA: A A Lfd. Nr.: 0 0 0 3 Rev: 0 0	
Ersteller: 		Ehrensteinstraße 33 04105 Leipzig	

BfS SE3.3 001 05.06