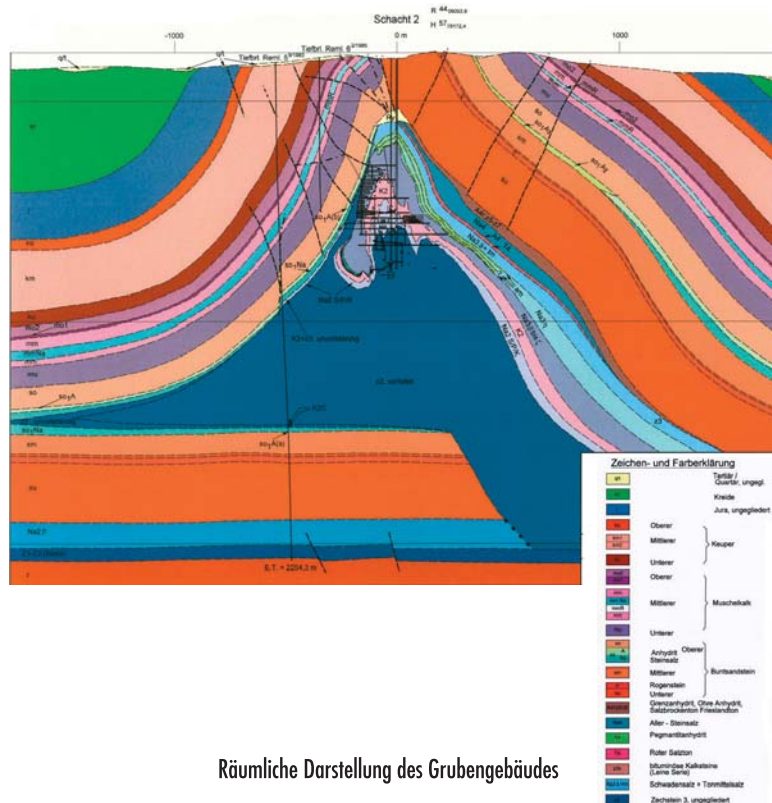
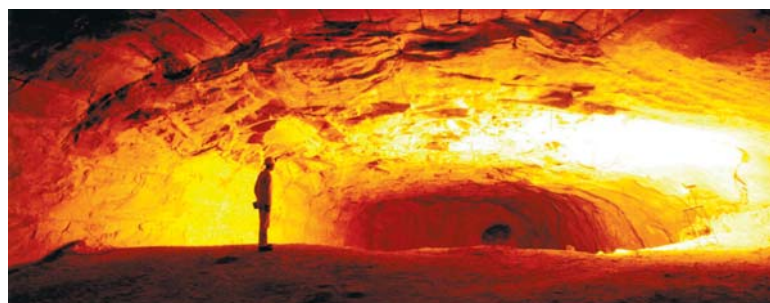
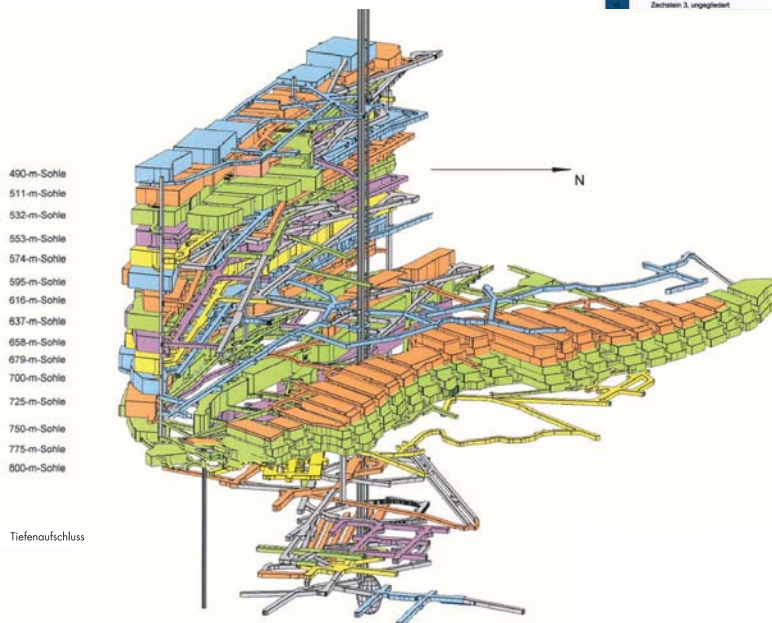


## Geologisches Profil



## Räumliche Darstellung des Grubengebäudes



Die Steinsalzgewinnung wurde am 31. März 1964 aus wirtschaftlichen Gründen eingestellt. Zurück blieben insgesamt 131 Abbaue mit einem Hohlraumvolumen von rund 3,35 Millionen Kubikmeter. Diese Kammern waren in der Mehrzahl rund 60 Meter lang, 40 Meter breit sowie 15 Meter hoch und entsprechend der im Steinsalzbergbau üblichen Abbautechnik nicht verfüllt.