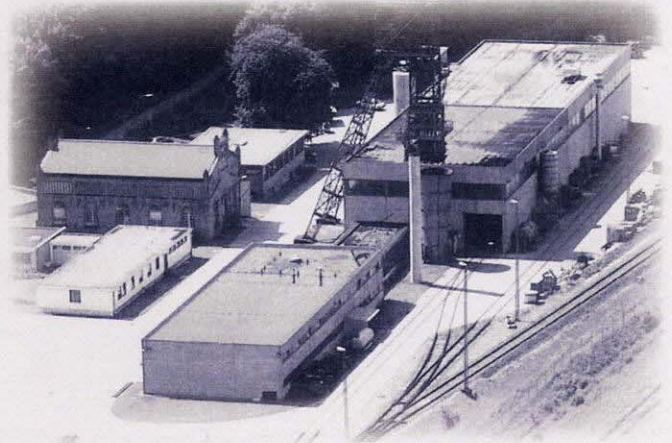


# Auf dem Weg zur sicheren Schließung der Schachanlage Asse

**Zweite Informationsveranstaltung des  
GSF-Forschungszentrums für Umwelt  
und Gesundheit**



**Donnerstag, den 24. Oktober 2002  
im Dorfgemeinschaftshaus Remlingen  
von 17:00 bis 19:30 Uhr**

**Moderation**  
*Heinz-Jörg Haury*

**Ansprechpartner für die Presse**  
*Rainer Gömmel*

*Für Ihre Anmeldung zu dieser Informationsveranstaltung  
benutzen Sie bitte die beiliegende Antwortkarte.  
U.A.w.g. bis spätestens Freitag, den 11. Oktober 2002*



**GSF-Forschungszentrum  
für Umwelt und Gesundheit**

**Forschungsbergwerk Asse**

**17.00 Uhr: Begrüßung und Einführung**

*Manfred W. Schmidt*

**17.15 Uhr: Auf dem Weg zur  
sicheren Schließung der  
Schachtanlage Asse  
— Wo stehen wir heute**

*Dr. Gerd Hensel*

**17.45 Uhr: Das Radionuklidinventar  
in der Schachtanlage Asse**

*Herbert Meyer*

**18.15 Uhr: Materialien in den  
eingelagerten  
radioaktiven Abfällen**

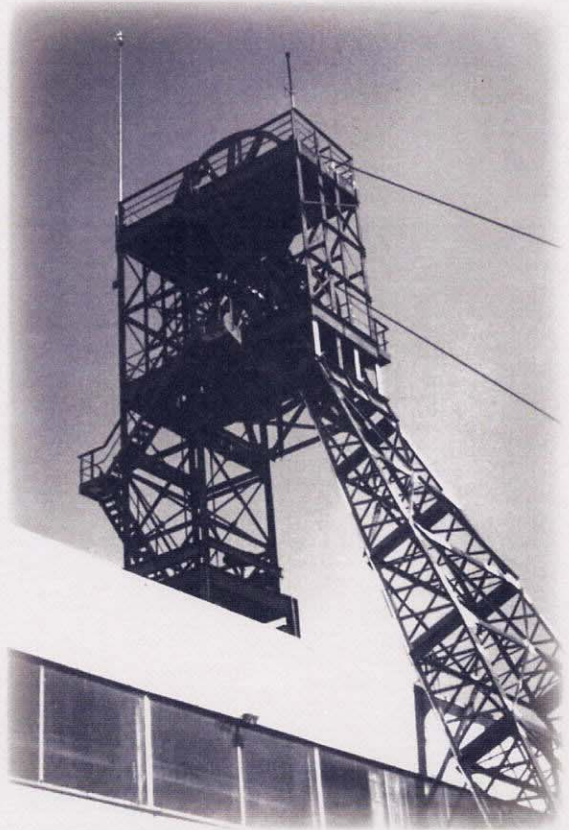
*Marion Tholen*

**18.30 Uhr: Fragen und Diskussion**

*Leitung: Heinz-Jörg Haury*

**Schlusswort**

*Manfred W. Schmidt*



**19.30 Uhr: Ende der Veranstaltung**



GSF-Forschungszentrum  
für Umwelt und Gesundheit

Forschungsbergwerk Asse